



essie

Winter collection 2018

Έχετε δει ποτέ το Βόρειο Σέλας;

Προσωπικά, πιστεύω ότι έστω και μια κλεφτή ματιά στο αμυγα *boréalis* είναι ένα από τα πράγματα που κάθε ταξιδιώτης πρέπει να κάνει στη ζωή του. Ακόμα και οι φωτογραφίες σε κάνουν να ονειρεύεσαι πώς θα ήταν να ατενίζεις αυτό το μεγαλείο της φύσης. Κι αυτό ακριβώς ήταν που με ενέπνευσε να αιχμαλωτίσω αυτή τη μοναδική, ασύγκριτη ομορφιά λάμψη σε μια συλλογή χειμωνιάτικων αποχρώσεων *essie*.

Και το πιο συναρπαστικό από όλα; Μπορεί να ταξιδεύεις μέρες για να δεις το Βόρειο Σέλας, αλλά τίποτα δεν εγγυάται ότι πράγματι θα το καταφέρεις -η μυστικιστική ομορφιά του είναι πανίσχυρη και ταυτόχρονα άκρως ευμετάβλητη. Η μαγευτική όψη του ενσαρκώνει απόλυτα την ενέργεια της στιγμής: ένα θέαμα ασυμβίβαστα εντυπωσιακό, αιθέρια όμορφο, και εντελώς απρόβλεπτο.

Να αφηφίσω τη γη του πάχου και του χιονιού, για να αντικρύσω, έστω και για μία φορά στη ζωή μου, το εκπληκτικό αυτό υπερθέαμα της Αρκτικής -με το τέλειο μανικιούρ *essie*; Μέσα!

Πολλά συμπαντικά φίλιά,

Rebecca Minkoff
essie Global Color Designer





η περιπέτεια της essie στην Αρκτική

σας παρουσιάζουμε τη συλλογή essie® χειμώνας 2018 που κυκλοφορεί σε περιορισμένη έκδοση

είστε έτοιμη για ένα μαγευτικό ταξίδι στο φως; ακριβώς πάνω στην ώρα για τον χειμώνα, η essie σας οδηγεί σε μια αστρική περιπέτεια, προσκαλώντας σας να ανακαλύψετε το Βόρειο Σέλας και την αιθέρια ομορφιά του. οι έξι αποχρώσεις αυτής της συλλογής, που κυκλοφορεί σε περιορισμένη έκδοση, αιχμαλωτίζουν τη δύναμη του πιο εντυπωσιακού φωτεινού ουράνιου φαινομένου και την παγωμένη ομορφιά της Αρκτικής. ένα χειμωνιάτικο θαύμα που θα σας κάνει να ρεμβάσετε τον ουρανό προτού, τελικά, επιστρέψετε στο μανικιούρ σας.

σχεδιασμένα σε συνεργασία με την Rebecca Minkoff, **Global Color Designer** της **essie**, τα κοσμικά αυτά χρώματα θα δώσουν άλλη διάσταση στο look σας. είτε νοιώθετε την ακαταμάχητη έλξη των κρεμωδών αποχρώσεων είτε μαγεύστε από το εκπληκτικό εφέ των αστραφτερών και των μεταλλικών αποχρώσεων, η συλλογή αυτή θα δώσει στο μανικιούρ σας εκρηκτική λάμψη μεγέθους... σουπερνόβα! στον ορίζοντα έχουν αρχίσει να αχνοφαίνονται γιορτινές εκδηλώσεις και λαμπερά πάρτι; με την πανέμορφη αυτή συλλογή, η είσοδός σας θα προκαλέσει ένα πραγματικό Μπιγκ Μπανγκ! τα βερνίκια διαθέτουν το αποκλειστικό easy glide brush της essie για γρήγορη, ομοιόμορφη εφαρμογή και εξωπραγματικό look.

«είναι έρωτας με το πρώτο βορεινό φως
αυτές οι **ονειρικά λαμπερές αποχρώσεις.**»



φέτος τον χειμώνα, η essie σας δίνει έμπνευση με ένα ταξίδι στην **πολική** ομορφιά της Αρκτικής και στις **ονειρικά λαμπερές αποχρώσεις**. Δείτε τον ουρανό να μεταμορφώνεται σε μια **έκρηξη λαμπερών χρωμάτων**, εισπνεύστε τον παγωμένο αέρα, και απολαύστε ένα θέαμα μοναδικό. Το μόνο που έχετε να κάνετε είναι να **ακούσετε το aurora** και να ακολουθήσετε τις προγνώσεις που θα σας οδηγήσουν στο πιο όμορφο **νυχτερινό φως**. Ο χειμώνας ντύνεται **στα χρώματα της Αρκτικής και μαγεύει**.

just the way you artic

αιθέριο λιλά μωβ που βυθίζεται στους τόνους του παγωμένου γκρι (κρεμώδες)



million mile hues

φωτεινό μεταλλικό χρυσό (μεταλλιζέ)



hear me aurora

κόκκινο-καφέ σε χειμωνιάτικους τόνους (κρεμώδες)



polar-izing

ακαταμάχητο αστραφτερό ανοιχτό ροζ που θυμίζει τα χρώματα των παγετώνων (αστραφτερό)

glow with the flow

χαλαρωτικό αστραφτερό περλέ μπλε μεσαίας έντασης (αστραφτερό)

nightlights

βαθύ δαμασκηνί μωβ (κρεμώδες)



polar-izing 584

Πο-λαρ ά-ι-ζιν-γκ

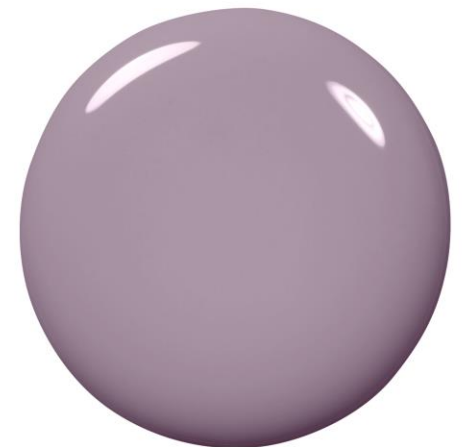
ακαταμάχητο αστραφτερό ανοιχτό ροζ που θυμίζει τα
χρώματα των παγετώνων
(αστραφτερό)
2 στρώσεις





just the way you artie 585

Τζά-στ δε γου-έ-ι γιου άρκ-τικ
αιθέριο λιλά μωβ που βυθίζεται στους
τόνους του παγωμένου γκρι
(κρεμώδες)
2 στρώσεις





glow with the flow 586

Γκλό-ου γου-ιθ δε φλό-ου
χαλαρωτικό αστραφτερό περλέ μπλε μεσαίας έντασης
(αστραφτερό)
2 στρώσεις





million mile hues 587

Μί-λιον μά-ιλ χιού-ζ
φωτεινό μεταλλικό χρυσό
(μεταλλιζέ)
2 στρώσεις





Nightlights 588

Να-ιτ λά-ι-τς

βαθύ δαμασκηνί μωβ (κρεμώδες)

2 στρώσεις

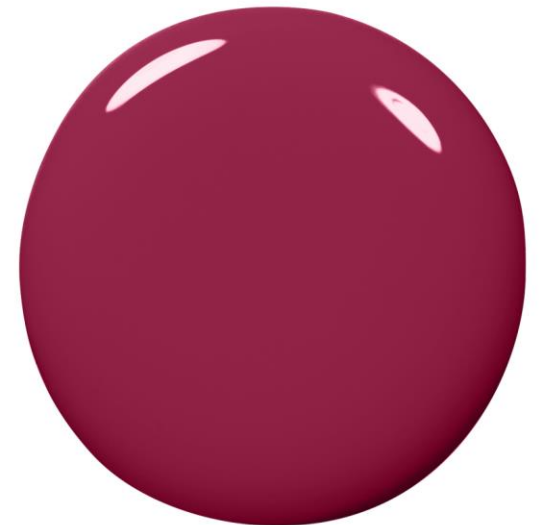




hear me aurora 589

Χί-αρ μι ο-ρό-ρα

ΚΟΚΚΙΝΟ-ΚΑΦΕ ΣΕ ΧΕΙΜΩΝΙΑΤΙΚΟΥΣ ΤΟΝΟΥΣ (ΚΡΕΜΩΔΕΣ)
2 ΣΤΡΩΣΕΙΣ





1

εφαρμόστε μια λεπτή στρώση του essie **here to stay base coat**, και στη συνέχεια περάστε δύο στρώσεις του **hear me aurora**.



2

βυθίστε ένα πινελάκι για γραμμές στο **million mile hues** και σχεδιάστε από μια καμπυλωτή γραμμή σε κάθε νύχι. αφήστε κάθε γραμμή να ακολουθήσει τη δική της φορά και να δημιουργήσει διαφορετικούς κυματισμούς. ολοκληρώστε με το essie **gel•setter top coat**.



ΑΠΟΧΡΩΣΕΙΣ:

first base base coat
here me aurora
million mile hues
gel•setter top coat

ΕΡΓΑΛΕΙΑ:

ΠΙΝΕΛΑΚΙ ΓΙΑ ΓΡΑΜΜΕΣ

«Διάττων Αστέρων»

από τη Rita Remark, global lead educator της essie

Η ΣΥΜΒΟΥΛΗ ΤΗΣ RITA:



Αν η γραμμή σας δεν βγει πολύ καθαρή, διορθώστε τα σημεία που θέλετε περνώντας ξανά με ένα πινελάκι για λεπτομέρειες την αρχική απόχρωση –δηλαδή το **hear me aurora**.



essie